

Какие органы поражаются при алкоголизме

ПЕЧЕНЬ

Обезвреживание алкоголя происходит в нашей главной биохимической лаборатории.



1 ТОКСИЧЕСКИЙ ГЕПАТИТ

Постоянная нагрузка и прямое токсическое воздействие приводят к развитию токсического гепатита.

2 ЦИРРОЗ

По мере замены погибших клеток печени на соединительную ткань возникает цирроз печени.

3 ПЕЧЕНОЧНАЯ НЕДОСТАТОЧНОСТЬ

Печень перестает выполнять свои функции, в организме накапливаются необезвреженные «отходы» жизнедеятельности, развивается печеночная недостаточность, финалом которой будет...

4 ПЕЧЕНОЧНАЯ КОМА И СМЕРТЬ

ПОДЖЕЛУДОЧНАЯ ЖЕЛЕЗА

Острое отравление алкоголем может привести к тому, что поджелудочная железа попросту переварит сама себя.



1 ОСТРЫЙ ПАНКРЕОНЕКРОЗ

2 ПЕРИТОНИТ

Острый панкреонекроз зачастую сопровождается развитием воспаления брюшины (перитонита) и очень плохо лечится.

3 ХРОНИЧЕСКИЙ ПАНКРЕАТИТ

Хроническое воздействие алкоголя приводит к перерождению тканей поджелудочной железы и развитию хронического панкреатита.

РЕПРОДУКТИВНАЯ СИСТЕМА

МУЖЧИНЫ



1 ИЗМЕНЕНИЕ СТРУКТУРЫ МУЖСКИХ ПОЛОВЫХ ЖЕЛЕЗ

2 СНИЖЕНИЕ КОЛИЧЕСТВА ВЫРАБАТЫВАЕМЫХ СПЕРМАТОЗОИДОВ (до 70% от нормы)

3 ДЕФОРМАЦИЯ ПОЛОВЫХ КЛЕТОК

Половые клетки деформируются и не способны выполнять свои функции.

4 ПАДЕНИЕ ТЕСТОСТЕРОНА

Снижается производство мужского полового гормона – тестостерона.

5 ФЕМИНИЗАЦИЯ ВНЕШНОСТИ

Происходит процесс феминизации внешнего вида алкоголика – во внешности появляются женские черты.

ЖЕНЩИНЫ

1 РАССТРОЙСТВА МЕНСТРУАЛЬНОГО ЦИКЛА

2 КЛИМАКС

Наступает на 10-15 лет раньше.

3 БЕСПЛОДИЕ

Яичники подвергаются жировому перерождению, и яйцеклетки в них перестают созревать.

4 ВИРИЛИЗАЦИЯ ВНЕШНОСТИ

Гормональный дисбаланс приводит к вирилизации, т.е. проявлению мужских черт во внешнем облике.

БЕРЕМЕННОСТЬ

Безопасное количество спиртного, которое будущая мать может употребить во время беременности, равно нулю.

Любое количество алкоголя проникает через плаценту и полностью поступает в нервную систему будущего ребенка, причем прежде всего повреждается головной мозг.

1 «АЛКОГОЛЬНЫЙ СИНДРОМ ПЛОДА»

Существует специальный термин – «алкогольный синдром плода», которым обозначается целый ряд расстройств у детей, чьи матери пили во время беременности.

2 ГЕНЕТИЧЕСКИЕ ДЕФЕКТЫ И ВРОЖДЕННЫЕ УРОДСТВА

Употребление спиртного на ранних сроках также чревато возникновением генетических дефектов и врожденных уродств.

КРОВЬ

1 ФИЗИЧЕСКАЯ ЗАВИСИМОСТЬ

Алкоголь раз и навсегда встраивается в обмен веществ (в этот момент возникает физическая зависимость с формированием абстинентного синдрома).

2 АНЕМИЯ

В организме возникает дефицит некоторых биологически активных веществ – витаминов и микроэлементов. В первую очередь ощущается нехватка фолиевой кислоты и железа, что приводит к развитию анемии.



Никакое тело не может быть столь крепким, чтобы вино не могло повредить его.

Плутарх



Пьянство - есть упражнение в безумстве.

Пифагор



Пьянство отцов и матерей – причина слабости и болезненности детей.

Гиппократ



СЕРДЦЕ

В первую очередь страдает проводящая система, отвечающая за ритмичность сокращений.



1 АРИТМИИ

Различные аритмии – постоянный спутник алкоголизма. Возможно возникновение тяжелых нарушений ритма, таких как фибрилляция желудочков, когда сердечные мышечные волокна сокращаются не все одновременно, а каждое в отдельности.

2 ХРОНИЧЕСКАЯ СЕРДЕЧНАЯ НЕДОСТАТОЧНОСТЬ

Происходит постепенное истончение и растягивание стенок сердца, поврежденные алкоголем клетки миокарда замещаются соединительной тканью, сократительная способность сердца снижается, развивается хроническая сердечная недостаточность.

СОСУДЫ

Достаточно распространен миф о том, что у алкоголиков «сосуды чистые, как у младенца». Это не соответствует действительности.

1 АТЕРОСКЛЕРОЗ

Злоупотребление алкоголем – один из основных факторов риска атеросклероза.

2 ПОВЫШЕННОЕ АРТЕРИАЛЬНОЕ ДАВЛЕНИЕ

Одно из последствий злоупотребления алкоголем – повышенное артериальное давление, особенно в момент выхода из запоя.

3 ГИПЕРТОНИЧЕСКИЕ КРИЗЫ

В свою очередь, гипертонические кризы приводят к развитию инсультов.

Однажды сформировавшись, алкоголизм остается навсегда. Однако, если зависимый от алкоголя человек полностью откажется от спиртного, возможен его возврат к полноценной нормальной жизни.

АЛКОГОЛИЗМ, В ТОМ ЧИСЛЕ ПИВНОЙ - ЭТО ТЯЖЕЛАЯ БОЛЕЗНЬ

которая характеризуется пристрастием к употреблению алкогольных напитков с формированием сначала психической, а затем и физической зависимости.

АЛКОГОЛЬ – СИЛЬНЕЙШИЙ ЯД НЕЙРОТОКСИЧЕСКОГО ДЕЙСТВИЯ,

который в первую очередь поражает головной мозг и другие отделы нервной системы.

ОСТРАЯ ИНТОКСИКАЦИЯ

(алкогольное опьянение)

СТАДИИ:

- 1 Легкая эйфория
- 2 Наркотический сон
- 3 Кома
- 4 Летальный исход от остановки дыхания

ЭТО ВАЖНО!

ХРОНИЧЕСКАЯ ИНТОКСИКАЦИЯ

(длительное злоупотребление спиртным)

- 1 Поражение различных корковых центров мозга
- 2 Постепенная деградация личности



АЛКОГОЛЬ несовместим со здоровым образом жизни!

Подготовлено в рамках программы
МП города Братска "Здоровье"
на 2014-2019 гг.



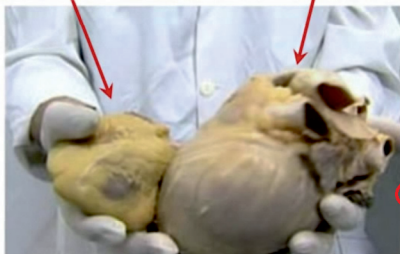
Знаете ли Вы, что...

Пиво содержит алкоголь, который ухудшает работу мозга, негативно влияет на интеллект человека, снижает его способность к обучению



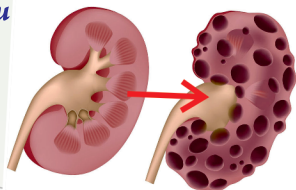
Употребление 1 литра пива равносильно приёму полстакана (100 г) водки

Нормальное сердце Сердце умеренно пившего пиво



Это явление врачи-рентгенологи называют синдромом «пивного сердца» или синдромом «капронового чулка»

Пиво обладает мочегонным эффектом и может привести к вымыванию важных минералов из организма, а в дальнейшем к заболеванию почек



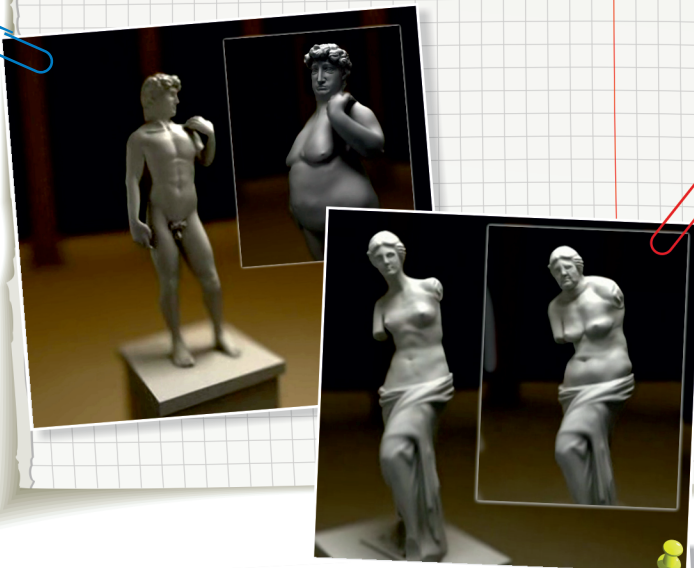
Пиво меняет мужчин и женщин

Чего ждать мужчинам?

- феминизации (таз становится шире, увеличиваются грудные железы)
- половой дисфункции

Что ожидает женщин?

- маскулинизация (грубеет голос, рост волос на лице и теле)
- нарушения репродуктивной функции (нарушение менструальной функции, невынашивание беременности, бесплодие)



Пиво разрушает печень, приводя к развитию пивного гепатита и цирроза печени



Употребление пива приводит к развитию алкоголизма



Почему от пива толстеют?

Пивной образ жизни не способствует сохранению нормального веса (высококалорийная еда и напитки плюс малоподвижный образ жизни):

1. Пиво само по себе – калорийный продукт. Например, в светлом пиве содержится от 300 до 400 ккал на литр, а в темном может содержаться от 400 до 700 ккал на литр.

2. Пивная закуска – калорийна. К примеру: 100 г картофельных чипсов – 550–560 ккал.

Пара бутылок плюс закуска – и Вы уже употребили половину суточной нормы энергии.



«От пива делаются ленивыми, глупыми и бессильными»

О. Бисмарк

Ответы на кроссворда

1. Зависимость
2. Чулок
3. Водка
4. Ведро
5. Алкоголь
6. Живот
7. Минералы
8. Цирроз
9. Маскулинизация
10. Феминизация

Помните об ответственности

Кодекс РФ об административных правонарушениях

Ст. 20.20 ч.1 КоАП РФ

Потребление (распитие) алкогольной продукции в местах, запрещенных федеральным законом, - влечет наложение штрафа от 500 до 1500 руб.

Ст. 20.21 КоАП РФ

Появление в общественных местах в состоянии опьянения, оскорбляющем человеческое достоинство и общественную нравственность, - влечет наложение штрафа от 500 до 1500 рублей или арест на срок до 15 суток.

Ст. 20.22 КоАП РФ

Нахождение в состоянии опьянения несовершеннолетних, потребление (распитие) ими алкогольной и спиртосодержащей продукции либо потребление ими наркотических средств или психотропных веществ без назначения врача, новых потенциально опасных психоактивных веществ или одурманивающих веществ, - влечет наложение штрафа на родителей или иных опекунов в размере от 1500 до 2000 рублей.

Нужна помощь? ЗВОНИ!

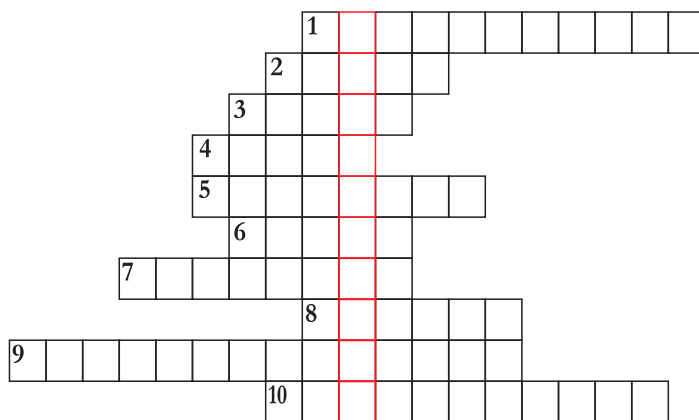
Получить информацию по любым вопросам, связанным с употреблением алкоголя, можно по номеру **8-800-200-0-200** (звонки бесплатны из всех регионов России).

Берегите свое здоровье!

ОГБУЗ «Центр медицинской профилактики»
г. Томск, ул. Красноармейская, 68, т. (3822) 468-500,
сайт profilaktika.tomsk.ru

Присоединяйтесь к нашим группам
«Будь здоров, Томск!»
ВКонтакте и в Одноклассниках

Заполните кроссворд и узнайте, к чему может привести употребление пива



- 1 При употреблении пива она развивается **НЕЗАМЕТНО**, но быстрее, чем от крепких алкогольных напитков.
- 2 «Пивное сердце» – одрябшее и провисшее, рентгенологи по другому называют «капроновый ...».
- 3 Употребление 1 литра пива равносильно приёму полстакана (100 граммов) этого напитка.
- 4 Чтобы получить с пивом суточную дозу витаминов группы В, нужно выпить по объему целое ...
- 5 Это вещество, содержащееся в пиве, вызывает ухудшение работы мозга.
- 6 Какая часть тела выдает любителя пива?
- 7 Пиво, обладая мочегонным эффектом, может привести к вымыванию из организма важных веществ. Каких?
- 8 Употребление пива вредит печени и может привести к этому заболеванию.
- 9 Пиво вызывает в организме женщин изменения в гормональном статусе и приводит к огрубению голоса, росту волос на лице и теле. Как называется этот процесс?
- 10 В результате употребления пива у мужчин могут увеличиваться грудные железы, таз становится шире. Как называется этот процесс?

Не знаете ответов?

Ищите в тексте буклета!

Издано в рамках государственной программы
«Обеспечение безопасности населения Томской области»
подпрограмма «Профилактика правонарушений и наркомании»

ОГБУЗ «Центр медицинской профилактики»



ПИВНОЙ АЛКОГОЛИЗМ
НЕ ВЫДУМКА

